

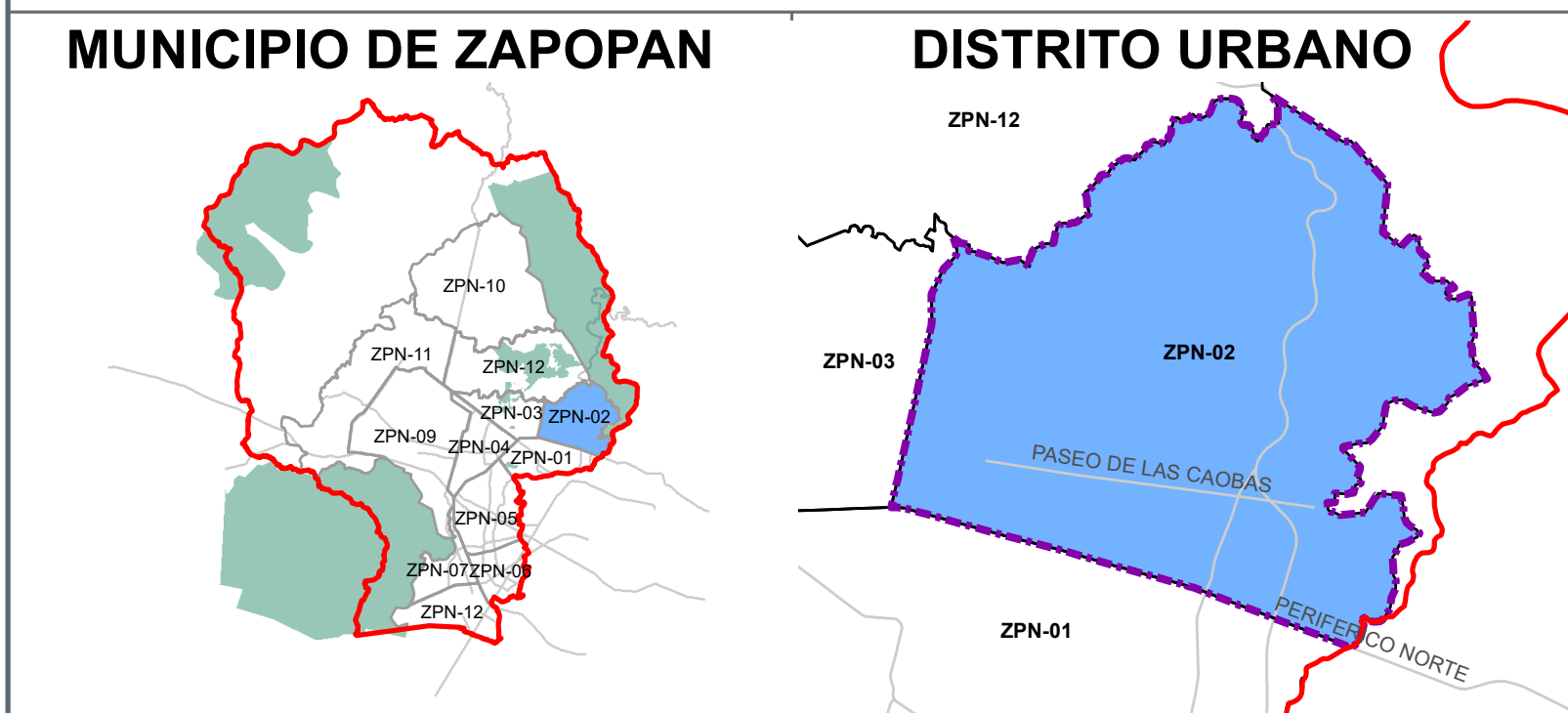


H. AYUNTAMIENTO CONSTITUCIONAL DE ZAPOPAN

PLAN PARCIAL DE DESARROLLO URBANO
DISTRITO URBANO ZPN-02 "ARROYO HONDO"

VIVIENDA - TIPOLOGÍA **D-08**

UBICACIÓN



SIMBOLOGÍA

- VÉRTICE
- LÍMITE MUNICIPAL
- - - DISTRITO ZPN-02 "ARROYO HONDO"
- ANP "BARRANCA"

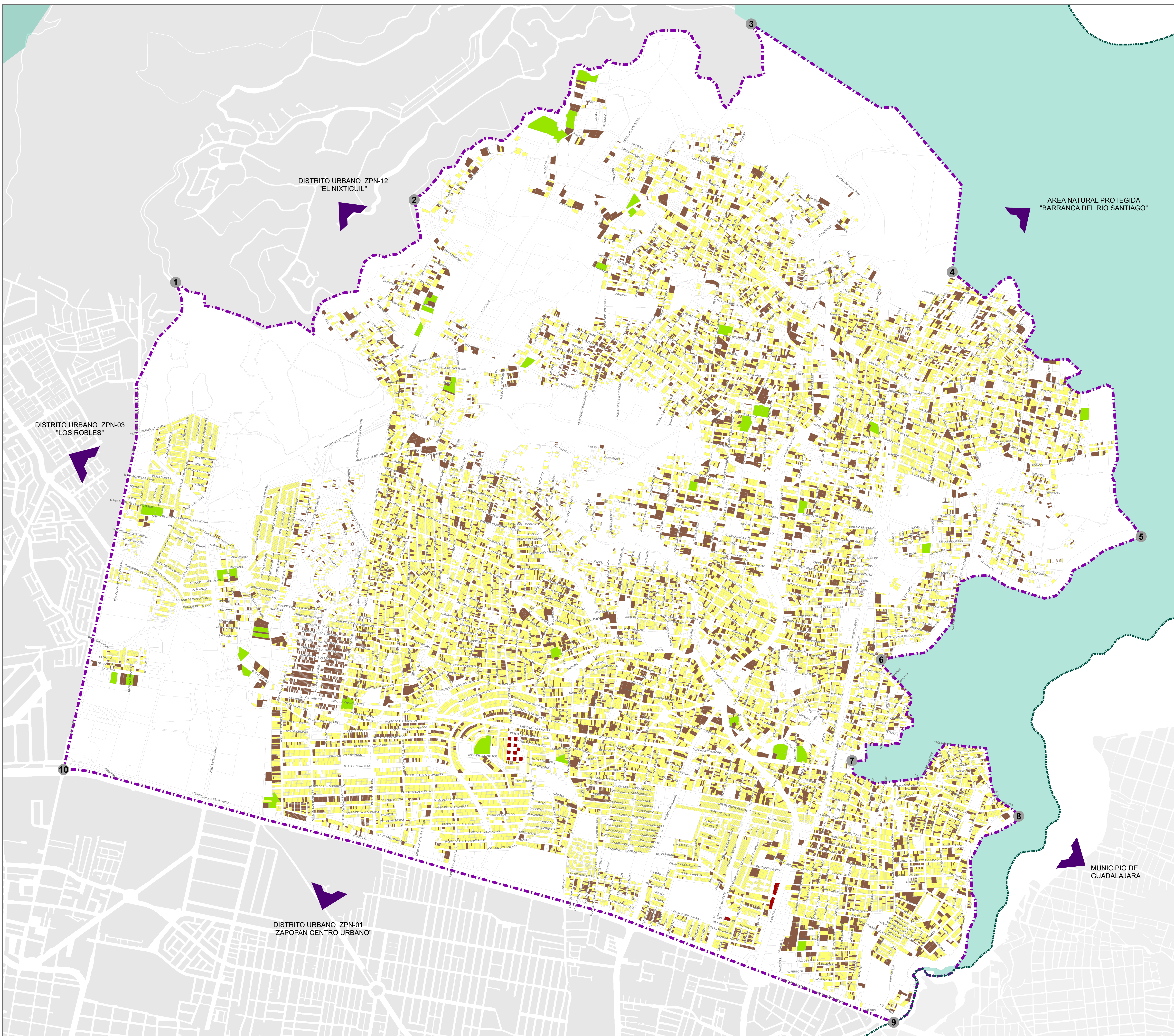
VIVIENDA TIPOLOGÍA

- TIPO
- HABITACIONAL JARDIN
 - VIVIENDA UNIFAMILIAR
 - VIVIENDA PLURIFAMILIAR HORIZONTAL
 - VIVIENDA PLURIFAMILIAR VERTICAL

TIPO DE VIVIENDA	SUP M ²	SUP %
HABITACIONAL JARDIN	173,403.04	2.15
UNIFAMILIAR	5,844,699.02	72.41
PLURIFAMILIAR HORIZONTAL	2,043,572.84	25.32
PLURIFAMILIAR VERTICAL	9,926.31	0.12
TOTAL	8,071,601.21	100.00

SISTEMA DE PROYECCIÓN GEOGRÁFICA: UTM WGS84 ZONA 13N FUENTE: PPDU ZPN-02 "ARROYO HONDO" 2012

ESCALA GRÁFICA 0 75 150 300 450 600 750 900 Mts ESCALA MÉTRICA 1:8,000



DISTRITO URBANO ZPN-12
"EL NIXTICUIL"

AREA NATURAL PROTEGIDA
"BARRANCA DEL RIO SANTIAGO"

DISTRITO URBANO ZPN-03
"LOS ROBLES"

DISTRITO URBANO ZPN-01
"ZAPOPAN CENTRO URBANO"

MUNICIPIO DE
GUADALAJARA